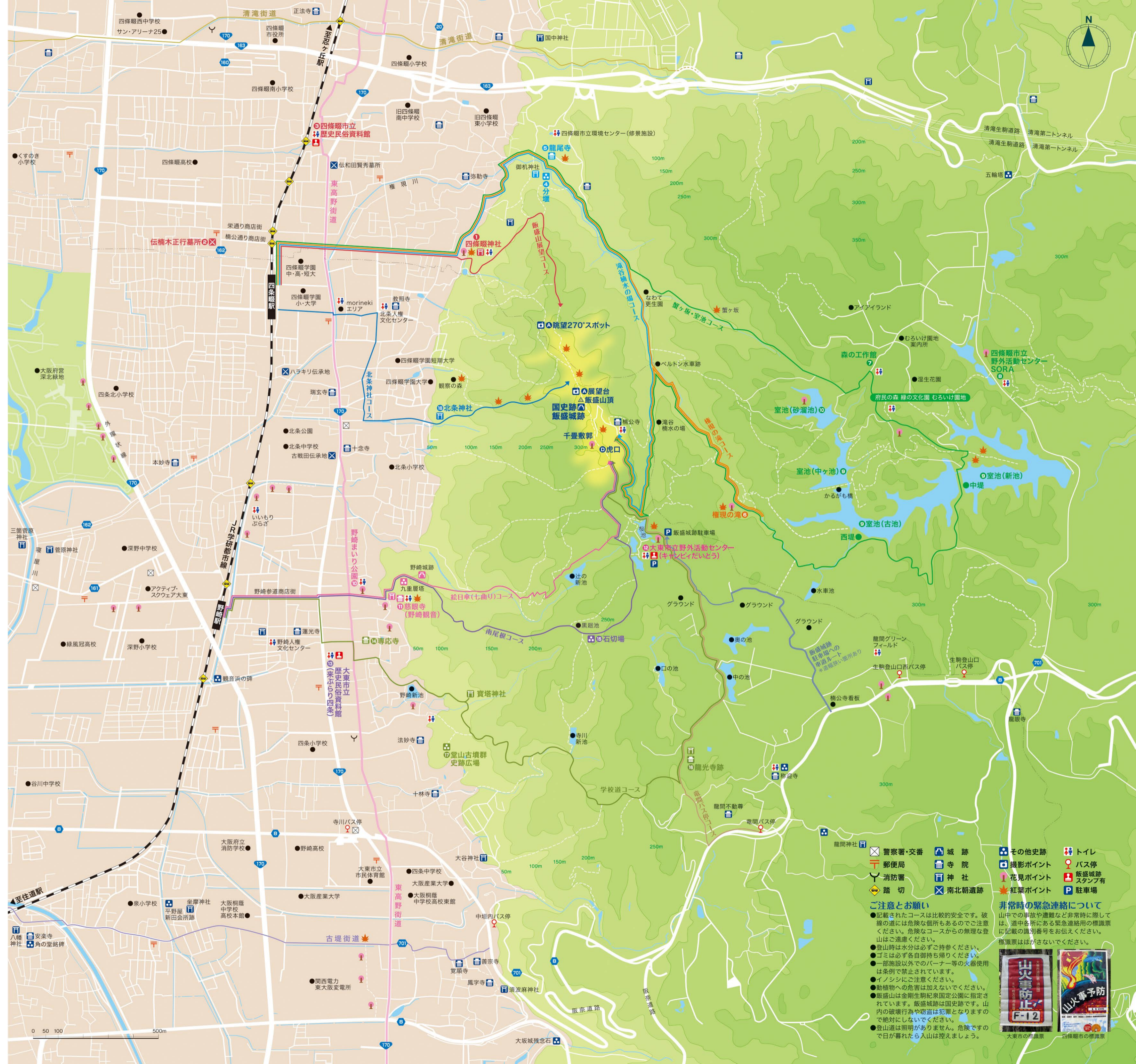


北東コース 四條畷市から飯盛山へ

四條畷駅～飯盛山展望コース	四條畷駅～滝谷桶水の場コース	四條畷駅～権現の滝コース	四條畷駅～蟹ヶ坂・室池コース
所要時間……1時間00分 距離……2.3km 難易度……★★★★☆	所要時間……1時間50分 距離……4.4km 難易度……★★★★☆	所要時間……2時間30分 距離……6.2km 難易度……★★★★☆	所要時間……3時間45分 距離……7.6km 難易度……★★★★☆
JR 四條畷駅			
20分 1.0km	20分 1.0km	20分 1.0km	20分 1.0km
① 四條畷神社			
10分 0.5km	10分 0.5km	10分 0.5km	10分 0.5km
② 龍尾寺			
		20分 0.6km	
蟹ヶ坂			
		※急坂 40分 1.3km	
③ ヘルトン水車跡			
	15分 0.4km		
④ 森の工作館			
	20分 0.5km		
⑤ 室池中堤			
	20分 0.5km		
⑥ 室池西堤			
	25分 0.8km		
⑦ 権現の滝			
	20分 0.9km	20分 0.9km	20分 0.9km
⑧ ヘルトン水車跡			
	10分 0.3km	10分 0.3km	10分 0.3km
⑨ 滝谷桶水の場			
	35分 1.0km	35分 1.0km	35分 1.0km
⑩ 眺望270°の曲輪			
	10分 0.3km		
補公寺(飯盛城跡伝馬場)			
	10分 0.3km	10分 0.3km	10分 0.3km
⑪ 飯盛山頂/飯盛城跡高檜郭			

南西コース 大東市から飯盛山へ

野崎駅～絵日傘(七曲り)コース	野崎駅～南尾根コース	野崎駅～学校道コース	四條畷駅～北条神社コース
所要時間……1時間20分 距離……4.0km 難易度……★★★★☆	所要時間……1時間30分 距離……4.5km 難易度……★★★★☆	所要時間……2時間00分 距離……6.0km 難易度……★★★★☆	所要時間……1時間10分 距離……3.5km 難易度……★★★★☆
JR 野崎駅			
8分 0.4km	8分 0.4km	10分 0.5km	8分 0.4km
① 野崎まいり公園			
4分 0.2km	4分 0.2km	2分 0.1km	20分 1.0km
② 野崎観音			
8分 0.4km	8分 0.4km	10分 0.5km	
石造九重層塔と野崎城跡			
		32分 1.6km	
③ 大東市立野外活動センター(キャンピィだいら)と桜池			
	4分 0.2km		
④ 飯盛山展望台			
	20分 1.0km	40分 2.0km	40分 2.0km
⑤ 黒鷄池			
	4分 0.2km		
⑥ 京極氏の石切場			
	20分 1.0km	40分 2.0km	
⑦ 龍光寺跡			
	4分 0.2km	10分 0.5km	
⑧ 飯盛城跡虎口			
	4分 0.2km	4分 0.2km	2分 0.1km
⑨ 飯盛山頂/飯盛城跡高檜郭			



ご注意とお願い

- 記載されたコースは比較的安いです。破綻の道には危険な箇所もあるのでご注意ください。危険なコースからの無理な登山はご遠慮ください。
- 登山時は水分は必ずご持参ください。
- ゴミは必ず各自持ち帰りください。
- 一部施設以外でのバーナー等の火器使用は条例で禁止されています。
- イノシシにご注意ください。
- 動植物への危害は加えないでください。
- 飯盛山は金剛生駒紀伊国定公園に指定されています。飯盛城跡は国史跡です。山内の破壊行為や窃盗は犯罪となりますので絶対にしないでください。
- 登山道は照明がありません。危険ですので日が暮れたら入山は控えましょう。

非常時の緊急連絡について

山中での事故や遭難など非常時に際しては、道中各所にある緊急連絡用の標識票に記載の識別番号をお伝えください。無償票ははきさないでください。

大東市の防災 山火事予防